

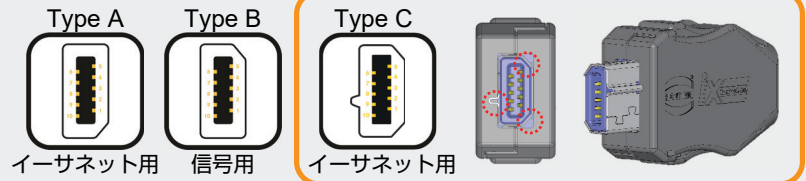
ix Industrial **新製品** Type-C, In-lineケーブルジャック



Pushing Performance
Since 1945

■ ix Industrial Type C (イーサネット用)

- ・ IEC 61076-3-124 Type C
- ・ イーサネット用で既存の Type A とは異なるコーディングとして追加
- ・ 伝送速度：10/100Mbps, 1/2.5/5/10Gbps
- ・ 接続方法：はんだ / 圧接 (IDC)



PCB用コネクタ [接続方法：はんだ]

Type C (イーサネット用)

アングル

09 45 283 3500 333
09 45 283 3500 (400個)

ケーブルコネクタ [接続方法：はんだ/IDC]

Type C (イーサネット用)

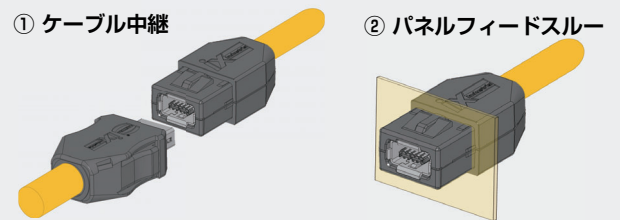
ストレート型

AWG28/7...22/7	はんだ	09 45 181 3500XL
AWG28/7...26/7	IDC	09 45 181 3501XL
AWG24/7	IDC	09 45 181 3502XL
AWG22/7	IDC	09 45 181 3503XL

(100個)

■ ix Industrial In-line ケーブルジャック

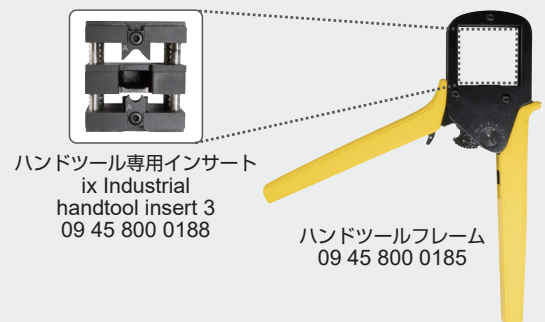
- ・ ix Industrial Type A と Type B に対応するケーブルジャック (メス ケーブルコネクタ)
- ・ 2通りの用途で使用可能
 - ① ケーブル中継
 - ② パネルフィードスルー (PFT)
- ・ 接続方法：はんだ
- ・ アセンブリにはハンドツールに専用インサートを使用



ケーブルジャック [接続方法：はんだ]

Type A	Type B	Type A (イーサネット用)
(100個)	(100個)	AWG22-28 はんだ 09 45 181 2569XL
		Type B (信号用)
		AWG22-28 はんだ 09 45 181 9009XL

対応パネル厚 1.5mm および 2.0mm



ix Industrial PushPull IP20

新製品



Pushing Performance
Since 1945

ix Industrial PushPull IP20

- Type A (イーサネット用) と Type B (信号用)
- ロック解除ラッチを使用した PushPull 機構によりワンタッチで取り外し
- AWG 26-28, 22-24
- 接続方法：圧接 (IDC)
- ケーブルスリーブによる折り曲げ保護
- オーバーモールドバージョンも用意



従来以上に高密度な実装が可能

従来の ix Industrial

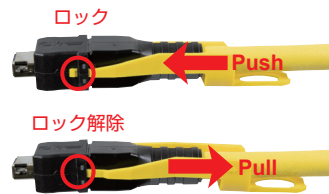


ツメを指で押すスペースが必要

ix Industrial PushPull IP20



指のスペースを取る必要なし



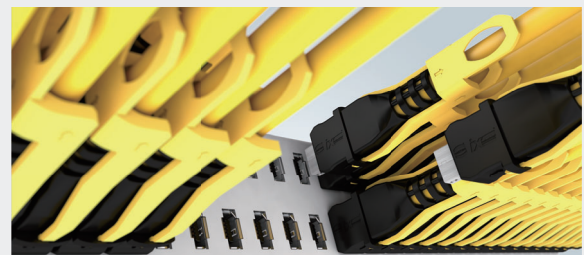
ロック解除ラッチを使用すると
ツメを指で押さず抜去可能



ロック解除ラッチ

ix PushPull IP20 ロック解除ラッチ

	部品番号
 (5個)	09 45 800 1181



ix PushPull IP20 ケーブルコネクタ [接続方法：IDC]

	タイプ	コンタクト数	導体断面積	部品番号
 (5個)	Type A イーサネット用	8ピン + 2 x GND	AWG 28 ... AWG 26	09 45 182 2561
			AWG 24 ... AWG 22	09 45 182 2563
 (5個)	Type B 信号用	10ピン	AWG 28 ... AWG 26	09 45 182 9001
			AWG 24 ... AWG 22	09 45 182 9003